



# GMT MONTHLY MEMBERSHIP PROGRESS REPORT

Results as of: 3/31/2026

Multiple District 300A

LOCATION: REP OF CHINA

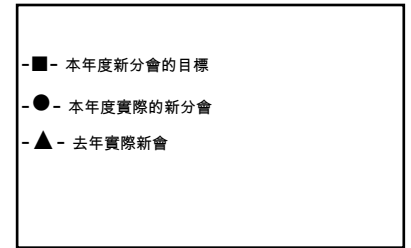
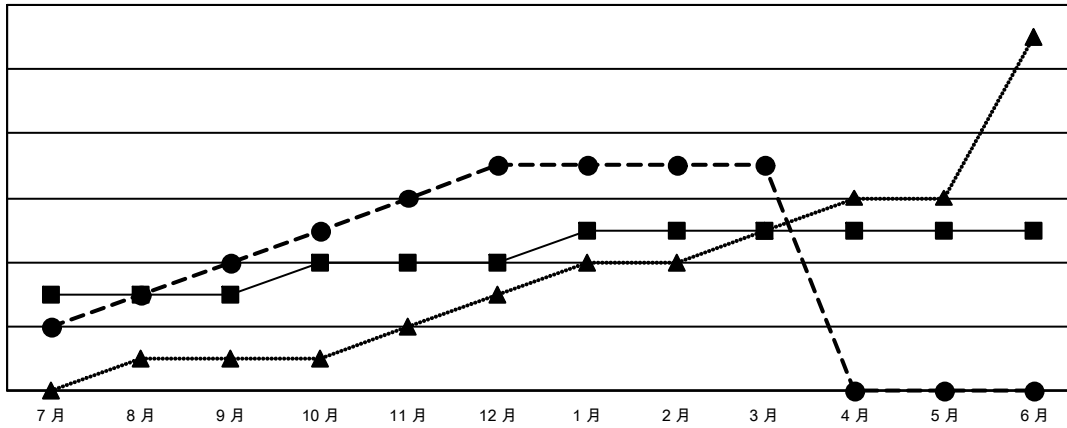
GMT: OPEN

GMT憲章區 5 - M

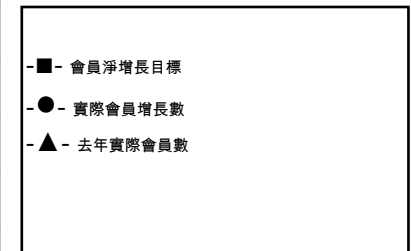
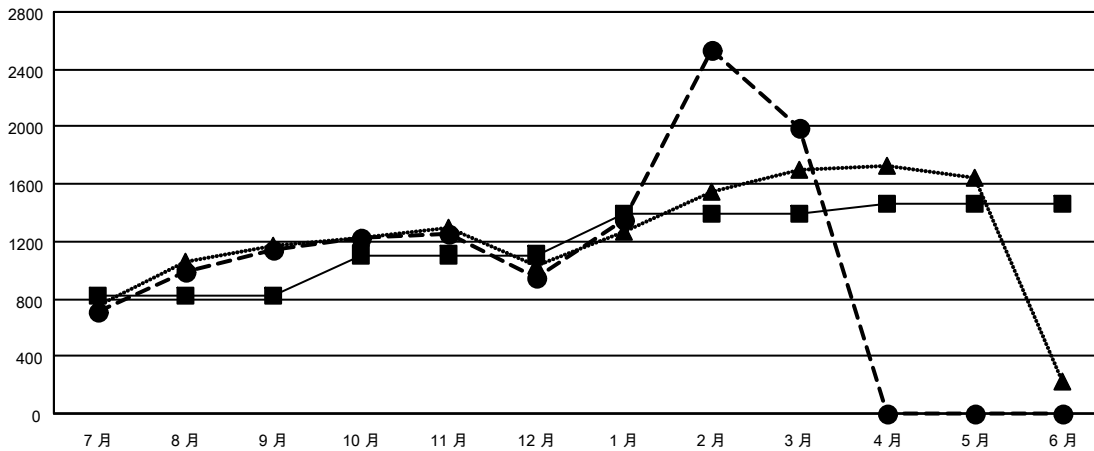
分會			
成果 2025-2026			
季	新分會目標	新會	會員流失的分會
7月/8月/9月	3	4	0
10月/11月/12月	1	3	1
1月/2月/3月	1	0	0
4月/5月/6月	0	0	0

位會員@每位須繳			
成果 2025-2026			
季	會員淨增長目標	實際會員增長數	實際退會會員 (包括轉會)
7月/8月/9月	826	1,490	198
10月/11月/12月	281	287	436
1月/2月/3月	288	2,270	1,156
4月/5月/6月	65	0	0

目標與實際新會累積



目標和實際會員累積



已取消的分會: 1	312 CLUBS OF 356 增添1位或以上的新會員	<u>性別分佈</u>	
		男	7,589 (56.91%)
<u>放棄的會員</u>	<a href="#">點擊這裡取得彙計會員數據</a>	女	5,745 (43.09%)
過世		10	總計家庭單位會員數
分會已取消	10	支付減半會費的家庭會員	166
其他	1,770		
總計	1,790		